



HARVINGS PAKHUS

Scandiagade 8 · København

Kontorlejemål i høj kvalitet

LÆKRE FÆLLES FACILITETER




BARFOED GROUP

Harvings Pakhus istandsættes og ombygges i høj kvalitet

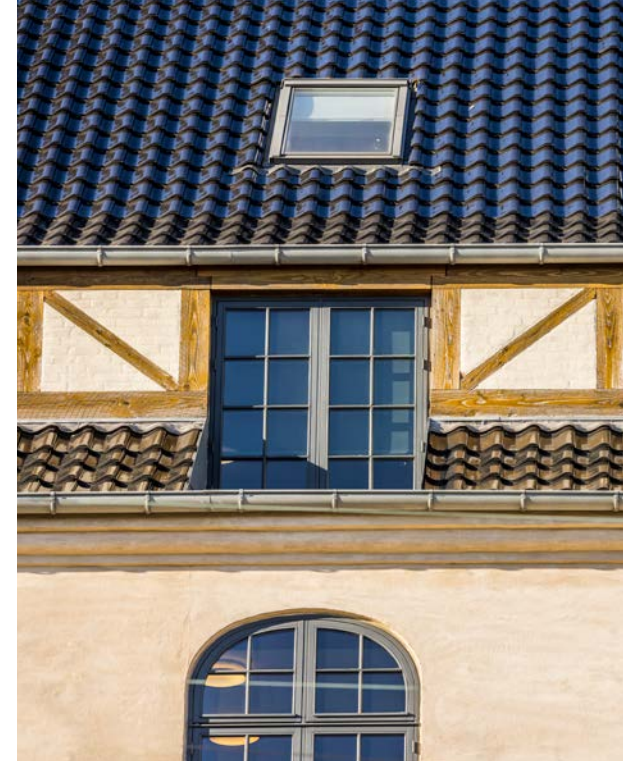
Vil du fastholde gode og loyale medarbejdere, og vil du tiltrække nye talenter til din virksomhed? Ja, naturligvis vil du det, og som udlejer, vil vi gøre vores bedste for at hjælpe dig, lige her i Harvings Pakhus, hvor vi kan gøre en forskel, der kan mærkes.

Vi har fuldt fokus på, at dine medarbejdere skal have lyst til at være til stede i jeres flotte lokaler, at de skal kunne nyde at spise i personalerestauranten, hvor maden er i topklasse, at de skal have mulighed for at benytte det bedste udstyr i den store fitnessafdeling, samt at de skal have mulighed for at købe en dejlig kop kaffe, samt lidt frugt eller brød m.m. i løbet af dagligdagen.

Og har I lyst til et uformelt walk and talk-møde, så skal I blot 300 meter henad stierne på den anden side af Scandiagade, hvorefter I kan gå rundt og nyde udsigten i Teglværkshavnen.

Vi byder velkommen til Esoft Danmark A/S, der er en del af verdens største leverandør af markedsføringsløsninger til ejendomsmæglere over hele kloden.

Barfoed Group samarbejder nu med arkitekter, ingeniører, designere og håndværkere om at kreere og etablere indbydende og motiverende rammer for nye lejere i respekt for, og i harmoni med, det unikke udtryk og de kvaliteter, som Harvings Pakhus har.





Der vil ske markante forandringer af bygningens indre, herunder f.eks. med nye lofter, ny LED-belysning, nye plankegulve fra Dinesen, nye tekøkkener fra Designa med Miele hårde hvidevarer, nye toiletter med Duravit sanitet og Grohe armaturer, nye elevatorer, ny personalerestaurant, nyt og stort fitnessrum med lækkert high end træningsudstyr, elegant beklædning af søjler, samt meget mere. Udvendigt vil bygningens ankomstområder blive stærkt forbedret, og bygningen vil blive rammet ind med plantekummer, træer og buske, belysning og skiltning, hvortil kommer ny asfalt m.m.

Harvings Pakhus vil blive omfattende istandsat og fornyet således, at ejendommen såvel ude som inde vil være et attraktivt og moderne hus, hvor dine medarbejdere vil føle sig godt tilpas og være stolte af at arbejde. Ejendommen har energimærke B, ventilation, køling, to personelevatorer, samt direkte adgang fra den store parkeringskælder til huset.

Med fordele som kort afstand til S-tog, gåafstand til Metro, parkeringshus overfor, let adgang til motorvejsnettet, samt kort vej til Københavns centrum, så har ejendommen en attraktiv beliggenhed.

Personalerestauranten drives af LOCA Gruppen, som er blandt de nominerede til Kantineprisen 2023. De er tillige kendt for en række toprestauranter i København, som de også driver med stor succes.

Vores ambitioner for istandsættelsen, forbedringen og forandringen af Harvings Pakhus er høje, og vi glæder os til at vise det færdige resultat. Indtil da er vi godt i gang med det omfattende arbejde på ejendommen, og vi fremviser gerne i mens.



HARVINGS PAKHUS



















Bygningens historie



Billedet er taget af Mogens Falk Sørensen, Stadsarkivets fotografiske Atelier, Københavns Stadsarkiv.

Handelsfirmaet H. Hennings & Harving opførte i år 1919 pakhuset på Scandiagade 8 til brug for levnedsmidler. Bygningen blev tegnet af arkitekt L. P. Gudme i stilarten klassicisme.

Pakhuset blev ikke bygget helt færdigt på dette tidspunkt, og bygningen fremstod i mange år i omtrent den halve størrelse af, hvad den er i

dag. Pakhuset har blandt andet været anvendt som ostelager og senere som fjernarkiv for Det Kongelige Bibliotek.

Ejendommen blev renoveret og færdigbygget i 2003, hvor KEOPS gennemførte et stort projekt, som udvidede pakhuset til den nuværende størrelse. Arbejdet blev udført i samarbejde med

Aarhus Arkitekterne, og man skabte en smuk ejendom, hvor de moderne krav til kontorbyggeri var i harmoni med pakhusets oprindelige udtryk og kvaliteter. KEOPS anvendte selv ejendommen indtil den i 2008 blev udlejet i sin helhed til 3 (Hi3G Denmark ApS).

Fredningsstatus er: Bevaringsværdi 3.



Personale- restaurant



Personalerestauranten er smagfuldt møbleret og udsmykket, så medarbejderne føler sig godt tilpas og nyder at benytte kantinen i godt selskab med deres kolleger.

Udover den sunde og velsmagende frokost, kan medarbejderne i huset købe god kaffe, dejligt brød, frugt m.m. i løbet af arbejdsdagen.

Virksomhederne i huset kan købe forplejning til møder i egne lokaler i løbet af dagen.

Også her er der pålagt plankegulv fra Dinesen, og der er opsat tapeter og belysning, som vil bidrage til den gode følelse af kvalitet og imødekommenhed.

Det forventes, at hver lejer indgår aftale med LOCA Kantiner om spisning dagligt for de fleste af lejers medarbejdere, idet et optimalt samarbejde vil sikre optimale kantineforhold.

Bæredygtig gastronomi i Harvings Pakhus

Barfoed Gruppen indgår samarbejde med LOCA Kantiner om kantinedriften i Harvings Pakhus.

Koncerndirektør Frederik Barfoed, udtaler “Vi er meget stolte af, at vi i dag kan præsentere LOCA Kantiner som vores samarbejdspartner i Harvings Pakhus, idet hele LOCA Gruppens ubetingede dedikation til dejlig velsmag, høj kvalitet og optimal bæredygtighed passer perfekt til vores ambitioner for den kvalitet og service, vi ønsker at levere til vores nye lejere.”

“Vi er overbevist om, at netop LOCA Gruppens store erfaring og gode resultater indenfor både kantinedrift, men sandelig også nogle af Københavns bedste restauranter, vil være til stor glæde for husets brugere i dagligdagen – og dermed til gavn for virksomhederne, der vælger at bo i Harvings Pakhus”, afslutter koncerndirektør Frederik Barfoed.

CEO Merete Holst, LOCA Kantiner, udtaler: “Gennem mit 30-årige virke har jeg været optaget af én ting: At skabe glæde gennem mad. Mine gæster skal gå gladede ud ad døren, end de kom ind. Et godt måltid er, når smag,

råvarer, håndværk og ansvarlighed går op i en højere enhed. Sådan driver vi restauranter, og sådan driver vi LOCA Kantiner.”

“LOCA Kantiner er vores bud på fremtidens kantine. Et bæredygtigt koncept, hvis klare mission er at højne hverdagens madglæde og reducere CO2-forbruget – uden at gå på kompromis med velsmag”, afslutter CEO Merete Holst.

Kantinen hos Det Europæiske Miljøagentur på Kgs. Nytorv i København, som drives af LOCA Kantiner blev i 2023 nomineret til Kantineprisen 2023, som uddeles af Landbrug & Fødevarer til et køkken i særklasse.

Du kan læse meget mere om LOCA Kantiner på www.locakantiner.dk. Her finder du også LOCA Manifesto, som er virksomhedens bud på fremtidens bæredygtige gastronomi.

LOCA Gruppen driver tillige en række restauranter, herunder f.eks. Restaurant Studio i Carlsberg Byen og Restaurant Kilden i Tivoli, som begge har fået meget flotte anmeldelser.

LOCA GRUPPEN

EVERY MEAL MATTERS

STUDIO

almanak

KILDEN
i haven

RESTAURANT
GAARDEN

mission
Green

RADIO









Metro på Mozarts Plads

Der kommer 5 metrostationer i Sydhavn i 2024, og den nærmeste ligger på Mozarts Plads.

Der er omtrent 7 minutters gang fra Metro til ejendommen, og turen går ad Borgbjergsvej, som er en hyggelig gade med boliger og butikker. Man passerer blandt andet apotek, Fakta, bager, frisør, kiosk, vinbar, Matas, slagter m.fl.



S-tog fra Sydhavn Station

Kun 5 minutter med S-toget fra Københavns Hovedbanegård.

Det tager cirka 3 minutter at gå fra Sydhavn Station til ejendommen.

Parkeringshus meget tæt på

Lige ovre på den anden side af Scandiagade, altså ganske få minutters gang fra ejendommen, ligger et stort parkeringshus.

Der er således gode parkeringsforhold meget tæt på Harvings Pakhus, udover de mange pladser, som kan lejes på selve ejendommen.



Trafikalt knudepunkt tæt ved motorveje

Harvings Pakhus ligger perfekt for biler, idet man lynhurtigt er på Folehaven / Holbækmotorvejen, på Øresundsmotorvejen til lufthavnen eller Sverige, eller på E20/E47 sydpå eller nordpå. Der er tillige kun få minutters kørsel til centrum af København.







Ny stor fitnessafdeling med bad og omklædning

I forbindelse med ejendommens istandsættelse, er der indrettet et nyt lækkert fitnessrum med bade- og omklædningsfaciliteter i kælderen, hvortil der er adgang direkte fra parkeringskælderen, men også via elevatorer og bagtrappe.

Man kommer ud af elevatoren og går få skridt til højre, hvorefter man er ved døren ind til det store fitnessrum – let, lyst og trygt.

23



Lækre træningsmaskiner fra gym80, concept 2 m.m.

Fitnessafdelingen er udstyret med kvalitetsudstyr som også anvendes i de professionelle fitnesscentre. Vi har Løbebånd, romaskine, spinningcykel, StairMaster, crosstrainer, bænke, vægte, Kettlebells, rigs etc.

Kom selv og se – men tag tøj med, idet du får lyst til at træne.





Gode parkeringsforhold

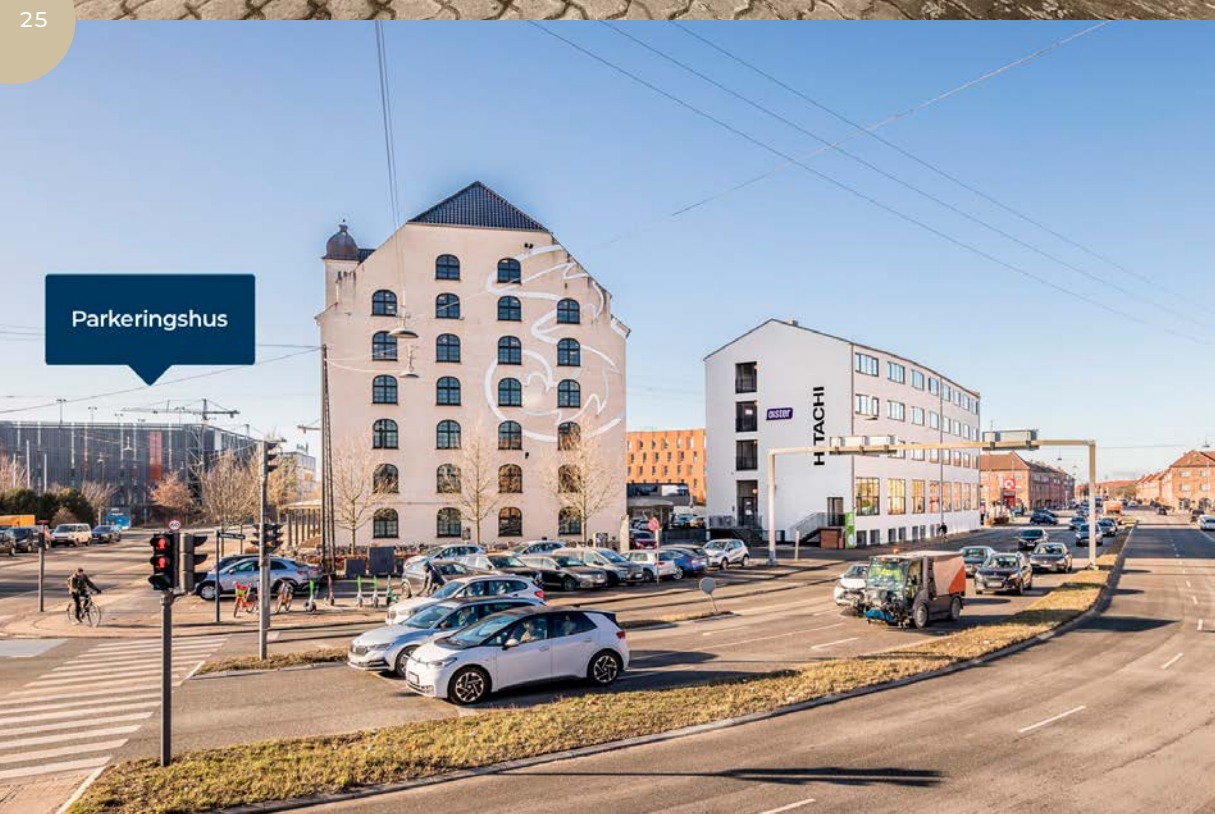
Ejendommens parkeringsforhold er særdeles gode, hvilket er en stor fordel i dagligdagen for virksomhedernes medarbejdere.

Parkeringspladserne på ejendommen er til fordeling mellem lejerne i begge bygninger – Scandiagade 8 og Sydhavns Plads 12 – og udlejer kan aktuelt oplyse nærmere om, hvor mange pladser der kan lejes.

For at sikre, at parkeringspladserne er til rådighed for dem, som har ret til disse, så vil Q-Park udføre professionel parkeringskontrol.

Der vil blive etableret en digital registrering af nummerplader, såvel for de faste brugere, som for gæster til huset, og hver lejer bestemmer selv, hvor mange af sine pladser, lejer vil anvende til gæsteparkering.

Der er tillige parkeringspladser til leje i parkeringshuset lige på den anden side af Scandiagade.





Arealer til leje

Bruttoarealerne nedenfor indeholder lejemålets/etagens forholdsmæssige andel af fællesarealer, såsom adgangsveje, flugtveje, teknikrum, fitness- og baderum, samt fælles personalerestaurant.

Du kan leje fra 503 m² og du kan kombinere en eller flere fulde etager med en halv etage, så der er mange muligheder. Arkivrum kan lejes enkeltvis fra 11 m².

Bemærk venligst, at 1., 2., 3. og 4. sal kan lejes opdelt i to omtrent lige store enheder.

De viste plantegninger herunder er kun vejledende, idet den foreslåede indretning med inventar blot er for at vise, hvor mange personer, der umiddelbart kan være på etagen, samt hvor de faste bygningsdele (trapper, elevatorer, toiletter m.m.) findes.

Stueplan	503 m ²
1. sal	661 m ²
2. sal	1.292 m ²
3. sal	1.292 m ²
4. sal	1.292 m ²
5. sal	1.185 m ²
6. sal	520 m ²
Samlet bruttoareal	6.745 m²

Lejevilkår

Leje	Kr.
Årlig leje for kontor m.m.	1.785 pr. m ²
Årlig leje for arkiv i kælder	1.000 pr. m ²
Månedlig leje for parkering på terræn	1.000 pr. plads
Månedlig leje for parkering i p-kælder	2.000 pr. plads

Driftsudgifter

Det årlige acontobidrag til driftsudgifter udgør 333 kr. pr. m².

Varme- og vandudgifter

Det årlige acontobidrag til varme- og vandudgifter udgør 148 kr. pr. m².

Depositum

Depositum betales kontant, svarende til 6 måneders leje.

Lejeregulering

Lejen reguleres hvert år med den procentvise stigning i nettoprisindekset, dog min. 2,5 % af forrige års leje.

Forsikring

Lejer tegner selv glas- og kummeforsikring.

Opsigelse og opsigelsesvarsel

Lejemålet er uopsigeligt i 5 år fra lejers side og i 10 år fra udlejers side. Efter udløb af uopsigelsesperioden kan lejemålet opsiges med 6 måneders skriftligt varsel.

El og affald

Lejers eget forbrug af el, samt lejers bortskaffelse af affald, betales direkte til leverandør.

Moms

Ejendommen er momsregistreret og alle ovenstående beløb tillægges p.t. 25 % moms.

Afståelse og fremleje

Lejer har ikke ret til afståelse og fremleje.

6
5
4
3
2
1
0
-1

ESOFT
ZIGNA / EFKT
HARVEST
FITNESS



Stueplan



1. sal



Lejemål 1A



2. sal



Lejemål 2A



3. sal



Lejemål 3A



4. sal



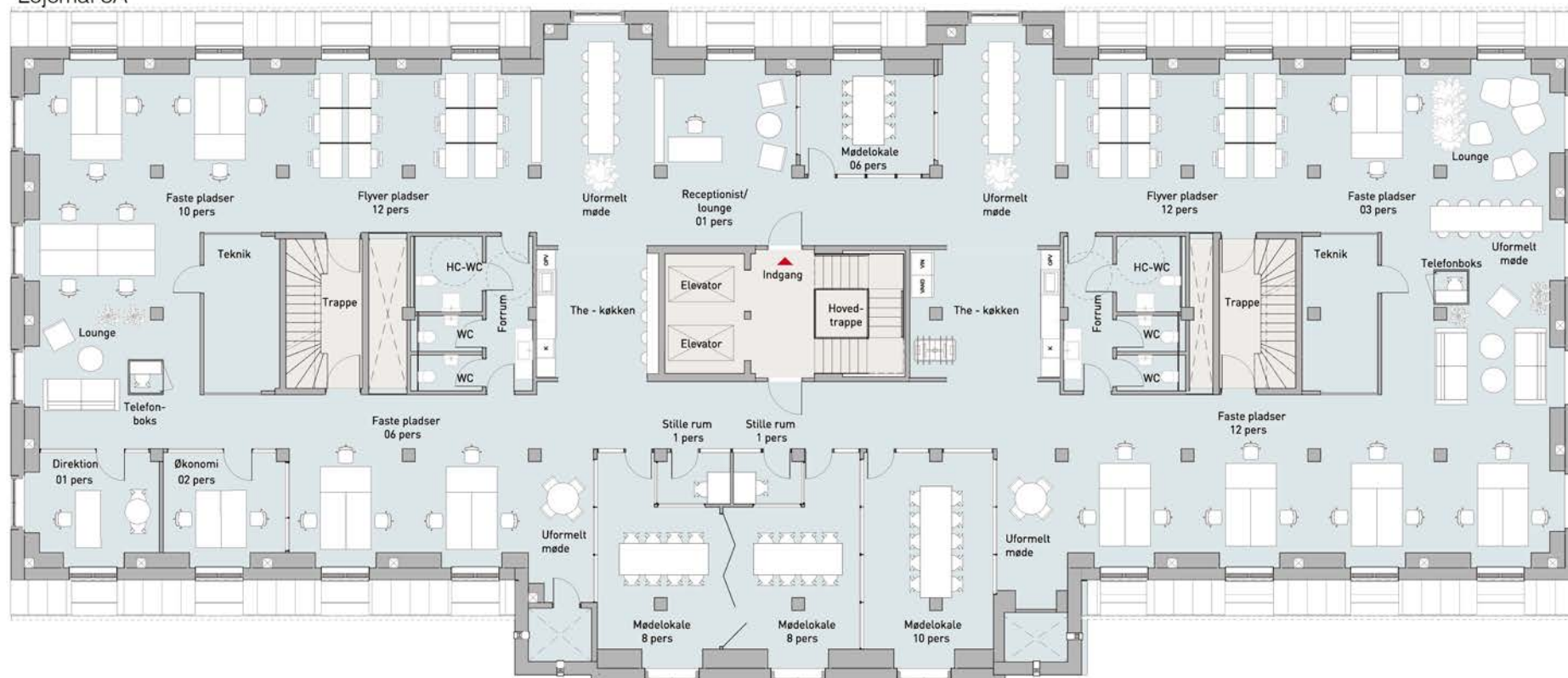
Lejemål 4A



5. sal



Lejemål 5A



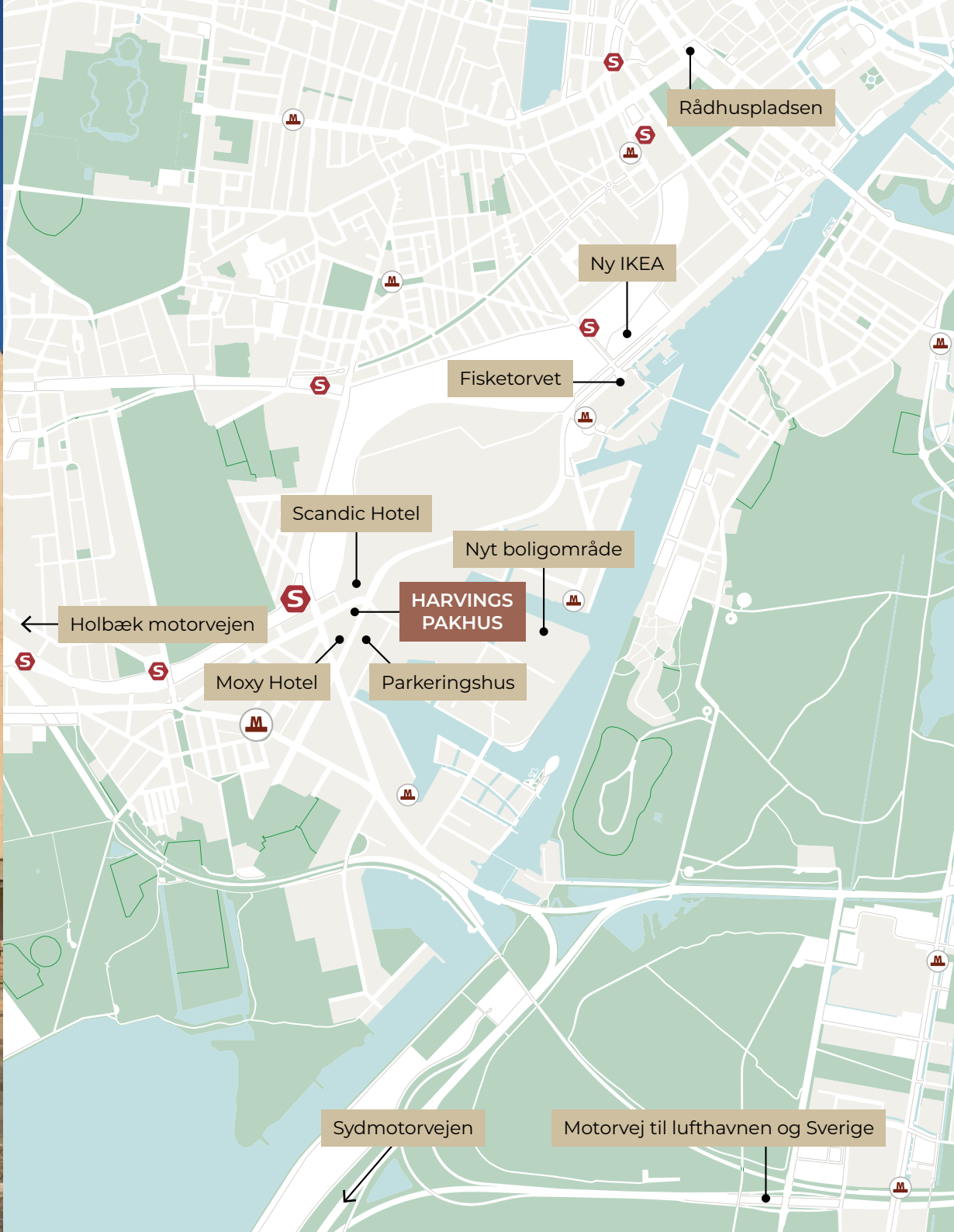
6. sal



Lejemål 6A



Udlejet
esoft EFIT



Besøg ejendommens hjemmeside på www.harvingspakhus.dk og se den flotte konceptvideo, dronevideo og Skywalk360.



Barfoed Group er et af Danmarks største privatejede ejendomsselskaber, og virksomheden ledes i dag af koncerndirektør Frederik Barfoed.

Med sine historiske rødder solidt plantet i den fynske muld, har Barfoed Group sit hovedsæde i Nedergade, som er en af de ældste gader i Odense C.

Gennem tre generationer har Barfoed Group udviklet sig markant, og selskabets portefølje består af både boligudlejningsejendomme, erhvervsejendomme og blandede ejendomme, samt udviklingsejendomme, idet Barfoed Group opfører nye boliger i meget stort omfang, som alle er til egen portefølje.

Barfoed Groups ejendomsportefølje er historisk set koncentreret i Odense og i København, men selskabet har ejendomme i mange byer rundt om i landet.

De mere end 100 engagerede medarbejdere hos Barfoed Group er alle vigtige i det daglige arbejde for at sikre optimale forhold for selskabets mange lejere.

Netop fordi, vi har egen ejendomsadministration, økonomiafdeling, teknisk afdeling, udlejningsafdeling, entreprenøraftdeling, samt egne viceværter og rengøringsfolk m.fl., kan vi hver dag sikre velholdte ejendomme og velordnede forhold.

Som lejer hos Barfoed Group er du i trygge hænder, idet koncernen er yderst velkonsolideret og til stadighed beholder sine ejendomme, idet vi selv varetager alle opgaverne i eget hus, og ikke mindst, idet du let kommer i direkte kontakt med de rette folk, når du har brug for at tale med os.

På vores hjemmeside www.barfoedgroup.dk kan du læse meget mere om Barfoed Group, du kan finde links til vores øvrige websites, og du kan se nyheder om de gode virksomheder, vi løbende udlejer til.

Vi glæder os til at byde dig velkommen hos Barfoed Group.



HARVINGS PAKHUS



ADRESSE
Harvings Pakhus
Scandiagade 8
2450 København SV

UDLEJER
Barfoed Group
Nedergade 35
5000 Odense C
www.barfoedgroup.dk

KONTAKT
Erhvervschef
Jan Kristensen
(+45) 20 92 34 43
jk@barfoedgroup.dk